



**LIGHT BY
WET®**

LIGHT BY WET[®]

- Meltdown[™]
- LTB[™]
- FUSION[™]
- Mr BIG[™]
- LTT[™]
- Attraction[™]



Le programme LIGHT est entièrement fabriqué en polyéthylène (PE), recyclable à 100 %. Dans sa version neutre (sans pigment), il est de couleur blanc glacé. Light, reconnu pour son aspect innovant, prend une dimension magique avec son éclairage intérieur, et peut même éclairer un espace. Light existe également en version colorée. Light a reçu de grands prix de design. Il a été choisi à maintes occasions par des architectes pour des projets de prestige.

LE POLYÉTHYLENE (PE)

Les baignoires LIGHT ont été fabriquées en PolyEtyhlène (PE) et non en PMMA (acrylique) matériau utilisé pour les baignoires traditionnelles.

PE est un matériau complètement différent, ayant des caractéristiques totalement différentes du PMMA. Il est fortement recommandé de lire et de suivre les instructions décrites ci-dessous. Nous vous informons en outre qu'il est nécessaire de conserver ces instructions.

Le PE a une dureté de « D/41-50 shore »

La dureté du PE est moins élevée que de nombreuses autres matières plastiques, y compris le PMMA, c'est pour cette raison évidente que LIGHT comporte une finition à gaufrage superficielle qui évite les éraflures. LIGHT est contrôlée contre tous défauts et éraflures avant de quitter l'entreprise ce qui en fait un produit de qualité parmi les produits en PE ; LIGHT est enveloppée dans un emballage en nylon et une boîte en carton dont la qualité est agréée pour l'export. Nous avons fait de notre mieux pour garantir au produit un maximum de protection lors du transport à votre domicile. Après installation et une utilisation normale, LIGHT ne devrait plus se rayer. Etant donné sa dureté peu élevée, LIGHT ne peut malheureusement pas être garantie contre des éraflures superficielles, ni contre celles dues à l'usage.

Le PE est un matériau souple

PE sera toujours un peu déformable, ce qui signifie que lorsque l'on entre dans la baignoire LIGHT, le fond se déformera légèrement. Ceci n'est pas un défaut. Le fait que le PE soit déformable représente un grand avantage en terme de confort. LIGHT est plus rigide avec de l'eau froide et avec la chaleur de l'eau peut devenir encore plus souple > ceci est tout à fait normal.

Attention : Ne JAMAIS mettre en contact les produits suivants avec le PE / LIGHT : Dichlorométhane, hydrocarbures fluor, perchloroéthylène, trichloréthylène, acétone, essence, benzène, éthylène, ozone, toluène. Concernant l'entretien du matériau, l'eau est recommandée ; et séchez-le avec un chiffon propre. Ne JAMAIS utiliser d'éponges et/ou matériaux abrasifs.

PE est recyclable à 100 % et peut être déposé après usage, dans le container des bouteilles vides. Dans certains pays, il faudra le découper avant de le jeter.

La température maximale du PE est comprise entre 40 et 45°C et par conséquent il est fortement déconseillé de le remplir avec de l'eau ayant une température supérieure. Une température « normale » et confortable est comprise entre 38 et 42° C maximum. Des températures plus élevées, de 44° C et plus, peuvent provoquer des brûlures de premier degré, par conséquent, les températures maximales du PE sont suffisantes pour prendre un bain confortable. Ne JAMAIS remplir la baignoire en premier avec de l'eau bouillante et ensuite ajouter de l'eau froide. Au contraire, il est conseillé de remplir la baignoire avec de l'eau tiède, déjà mélangée. Des températures au-dessus de 60°C peuvent théoriquement déformer le PE. LIGHT n'est pas garantie contre toutes déformations dues à des températures trop élevées.



Meltdown[™]

Lavabo à suspendre (99 x 48 x h 37 cm), en polyéthylène (PE), avec cache siphon et set de fixation.

→ STANDARD

Finition OPAQUE MAT, non conçu pour l'éclairage. Disponible en extra blanc, noir et gris/zinc.

→ NEUTRAL MAT

Finition TRANSLUCIDE MAT, conçu pour l'éclairage pour LED RGB ou LED blanc (en option). Disponible en blanc uniquement.

→ TRANSLUCIDE COLOR

Finition TRANSLUCIDE MAT, conçu pour l'éclairage LED blanc (en option). Disponible en vert pomme, lilas, fuchsia, jaune de cadmium, orange sanguine, rouge cerise.

→ TRANSLUCIDE FLUORESCENT

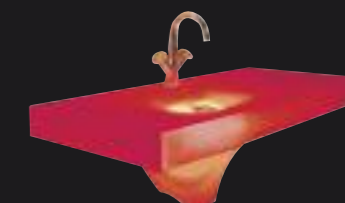
Finition TRANSLUCIDE MAT, conçu pour l'éclairage LED blanc (en option). Disponible en jaune citron fluorescent, pastel orange fluorescent.

→ HIGH GLOSS

Finition OPAQUE BRILLANT, non conçu pour l'éclairage. Disponible en noir, blanc, vert pomme, lilas, fuchsia, jaune de cadmium, orange sanguine, rouge cerise.

→ SILVER

Finition OPAQUE SATINÉ, non conçu pour l'éclairage. Disponible en argent satiné uniquement.



Lavabo LTB™





LTB™

Lavabo à suspendre (38 x 48 x h 17,5 cm),
en polyéthylène (PE), avec set de fixation.

→ STANDARD

Finition OPAQUE MAT et set de fixation,
non conçu pour l'éclairage.
Disponible en extra blanc, noir et gris/zinc.

→ NEUTRAL MAT

Finition TRANSLUCIDE MAT, conçu pour l'éclairage
pour LED RGB ou LED blanc (en option).
Disponible en blanc uniquement.

→ TRANSLUCIDE COLOR

Finition TRANSLUCIDE MAT, conçu pour l'éclairage
LED blanc (en option).
Disponible en vert pomme, lilas, fuchsia, jaune de cadmium,
orange sanguine, rouge cerise.

→ TRANSLUCIDE FLUORESCENT

Finition TRANSLUCIDE MAT, conçu pour l'éclairage
LED blanc (en option).
Disponible en jaune citron fluorescent, pastel orange fluorescent.

→ HIGH GLOSS

Finition OPAQUE BRILLANT, non conçu pour l'éclairage.
Disponible en noir, blanc, vert pomme, lilas, fuchsia,
jaune de cadmium, orange sanguine, rouge cerise.

→ SILVER

Finition OPAQUE SATINÉ, non conçu pour l'éclairage.
Disponible en argent satiné uniquement.



FUSION™

Lavabo free-standing avec vasque (diamètre 34 cm) et colonne (diamètre 34 x h 90 cm), en polyéthylène (PE).

→ STANDARD

Finition OPAQUE MAT, non conçu pour l'éclairage. Disponible en extra blanc, noir et gris/zinc.

→ NEUTRAL MAT

Finition TRANSLUCIDE MAT, conçu pour l'éclairage pour LED RGB ou LED blanc (en option). Disponible en blanc uniquement.

→ TRANSLUCIDE COLOR

Finition TRANSLUCIDE MAT, conçu pour l'éclairage LED blanc (en option).

Disponible en vert pomme, lilas, fuchsia, jaune de cadmium, orange sanguine, rouge cerise.

→ TRANSLUCIDE FLUORESCENT

Finition TRANSLUCIDE MAT, conçu pour l'éclairage LED blanc (en option).

Disponible en jaune citron fluorescent, pastel orange fluorescent.

→ HIGH GLOSS

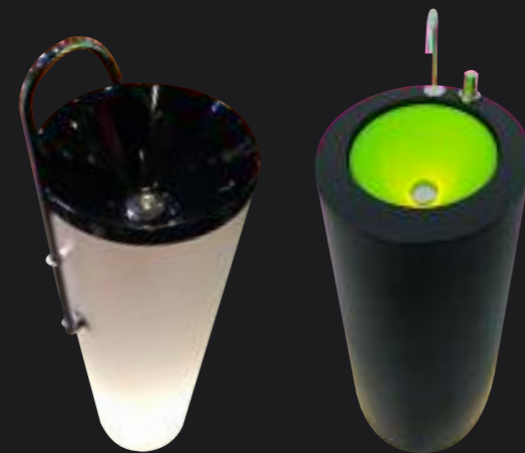
Finition OPAQUE BRILLANT, non conçu pour l'éclairage.

Disponible en noir, blanc, vert pomme, lilas, fuchsia, jaune de cadmium, orange sanguine, rouge cerise.

→ SILVER

Finition OPAQUE SATINÉ, non conçu pour l'éclairage.

Disponible en argent satiné uniquement.





FUSION™ spaghetti

Lavabo avec colonne (34 x 90 cm), en polyéthylène (PE) glossy (finition brillante) avec décor spaghetti translucide. Peut être utilisé avec tout système lumineux, colonne noire (lumière non incluse, se reporter au système de lumière pour FUSION LED).

Existe en noir, blanc, vert et rouge.



Mr BIG™

Lavabo free-standing (63 x 63 x h 103 cm),
en polyéthylène (PE), avec vasque et colonne.

→ STANDARD

Finition OPAQUE MAT et set de fixation, non conçu pour l'éclairage.
Disponible en extra blanc, noir et gris/zinc.

→ NEUTRAL MAT

Finition TRANSLUCIDE MAT, conçu pour l'éclairage
pour LED RGB ou LED blanc (en option).
Disponible en blanc uniquement.

→ TRANSLUCIDE COLOR

Finition TRANSLUCIDE MAT, conçu pour l'éclairage
LED blanc (en option).
Disponible en vert pomme, lilas, fuchsia, jaune de cadmium,
orange sanguine, rouge cerise.

→ TRANSLUCIDE FLUORESCENT

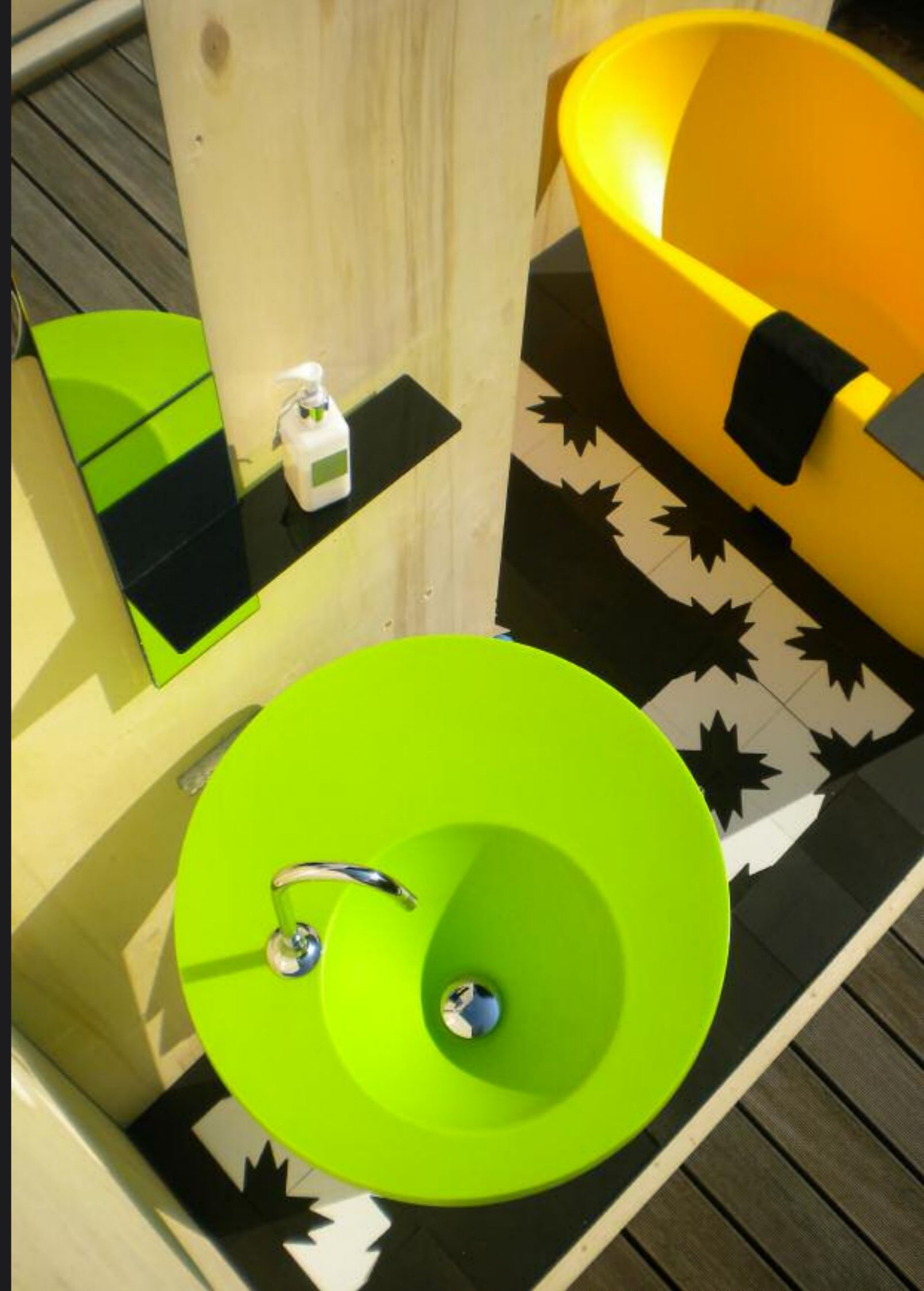
Finition TRANSLUCIDE MAT, conçu pour l'éclairage
LED blanc (en option).
Disponible en jaune citron fluorescent, pastel orange fluorescent.

→ HIGH GLOSS

Finition OPAQUE BRILLANT, non conçu pour l'éclairage.
Disponible en noir, blanc, vert pomme, lilas, fuchsia,
jaune de cadmium, orange sanguine, rouge cerise.

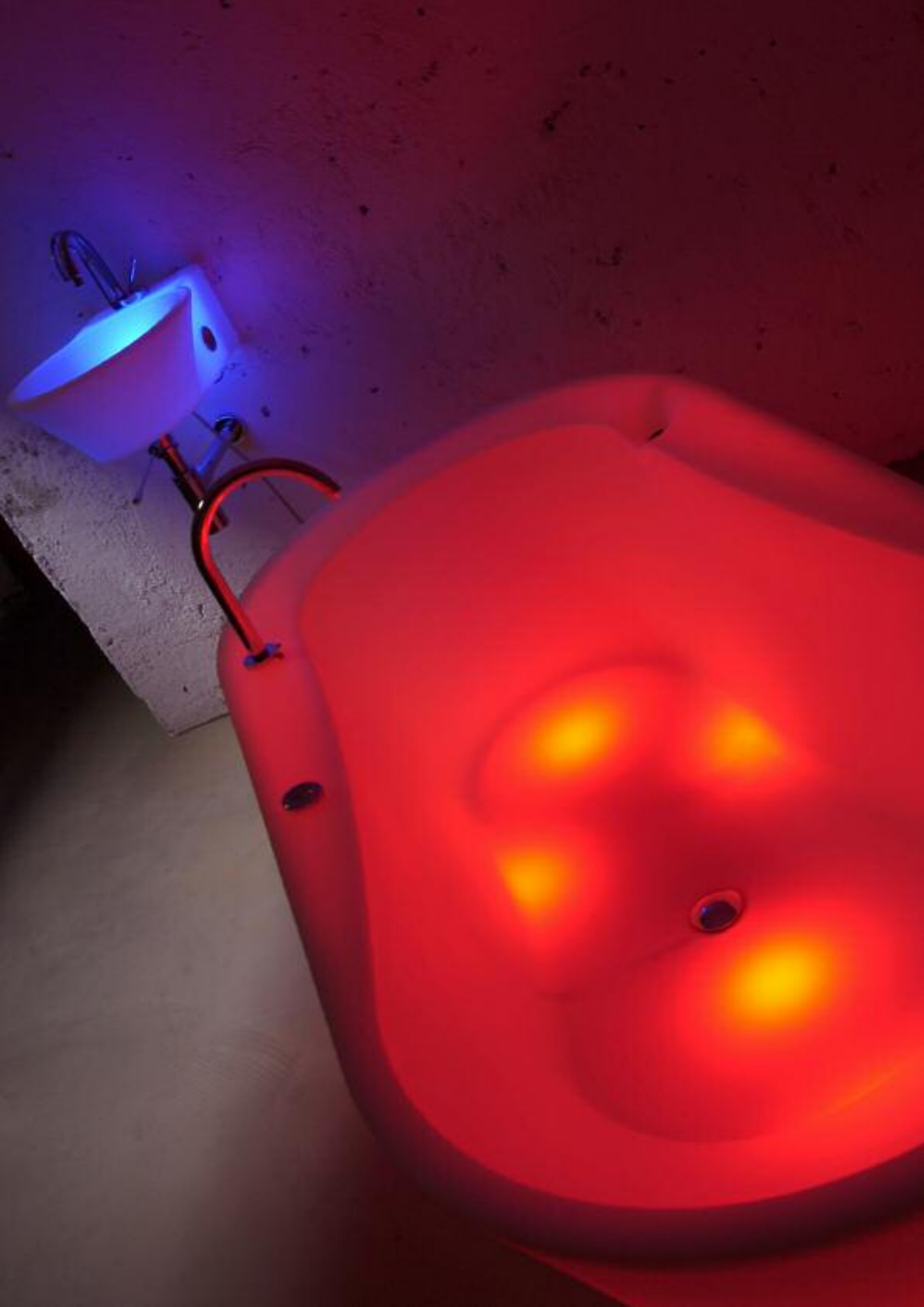
→ SILVER

Finition OPAQUE SATINÉ, non conçu pour l'éclairage.
Disponible en argent satiné uniquement.



Baignoire LTT™





LTT™

Baignoire (175 x 85 x 60 cm), en polyéthylène (PE), avec set de fixation, vidage, siphon latéral encastré et trop plein dans rebord de la baignoire compris.

→ STANDARD

Finition OPAQUE MAT, non conçu pour l'éclairage. Disponible en extra blanc, noir et gris/zinc.

→ NEUTRAL MAT

Finition BLANC TRANSLUCIDE MAT, conçu pour l'éclairage pour LED RGB ou LED blanc (en option). Disponible en blanc uniquement.

→ TRANSLUCIDE COLOR

Finition TRANSLUCIDE MAT, conçu pour l'éclairage LED blanc (en option). Disponible en vert pomme, lilas, fuchsia, jaune de cadmium, orange sanguine, rouge cerise.

→ TRANSLUCIDE FLUORESCENT

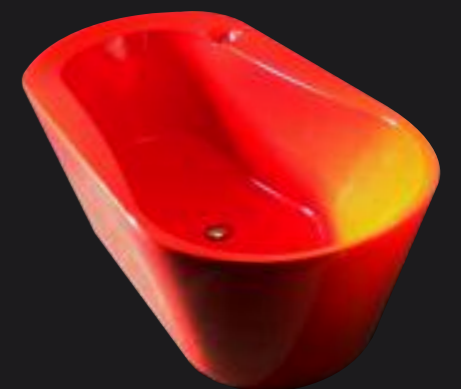
Finition TRANSLUCIDE MAT, conçu pour l'éclairage LED blanc (en option). Disponible en jaune citron fluorescent, pastel orange fluorescent.

→ HIGH GLOSS

Finition OPAQUE BRILLANT, non conçu pour l'éclairage. Disponible en noir, blanc, vert pomme, lilas, fuchsia, jaune de cadmium, orange sanguine, rouge cerise.

→ SILVER

Finition OPAQUE SATINÉ, non conçu pour l'éclairage. Disponible en argent satiné uniquement.



Attraction™

Douche de tête magnétique réglable,
en polyéthylène (PE).

→ STANDARD

Finition OPAQUE MAT.

Disponible en extra blanc, noir et gris/zinc.

→ NEUTRAL MAT

Finition BLANC TRANSLUCIDE MAT.

Disponible en blanc uniquement.

→ TRANSLUCIDE COLOR

Finition TRANSLUCIDE MAT.

Disponible en vert pomme, lilas, fuchsia, jaune de cadmium,
orange sanguine, rouge cerise.

→ TRANSLUCIDE FLUORESCENT

Finition TRANSLUCIDE MAT.

Disponible en jaune citron fluorescent,
pastel orange fluorescent.





pour Sopha Industries

44, rue Blanche
75009 Paris

Tél. : 00 33 (0)1 42 81 25 85

Fax : 00 33 (0)1 40 16 45 18

sopha@sopha.fr

www.sopha.fr